

Modifiche statutarie

Assemblea degli Azionisti

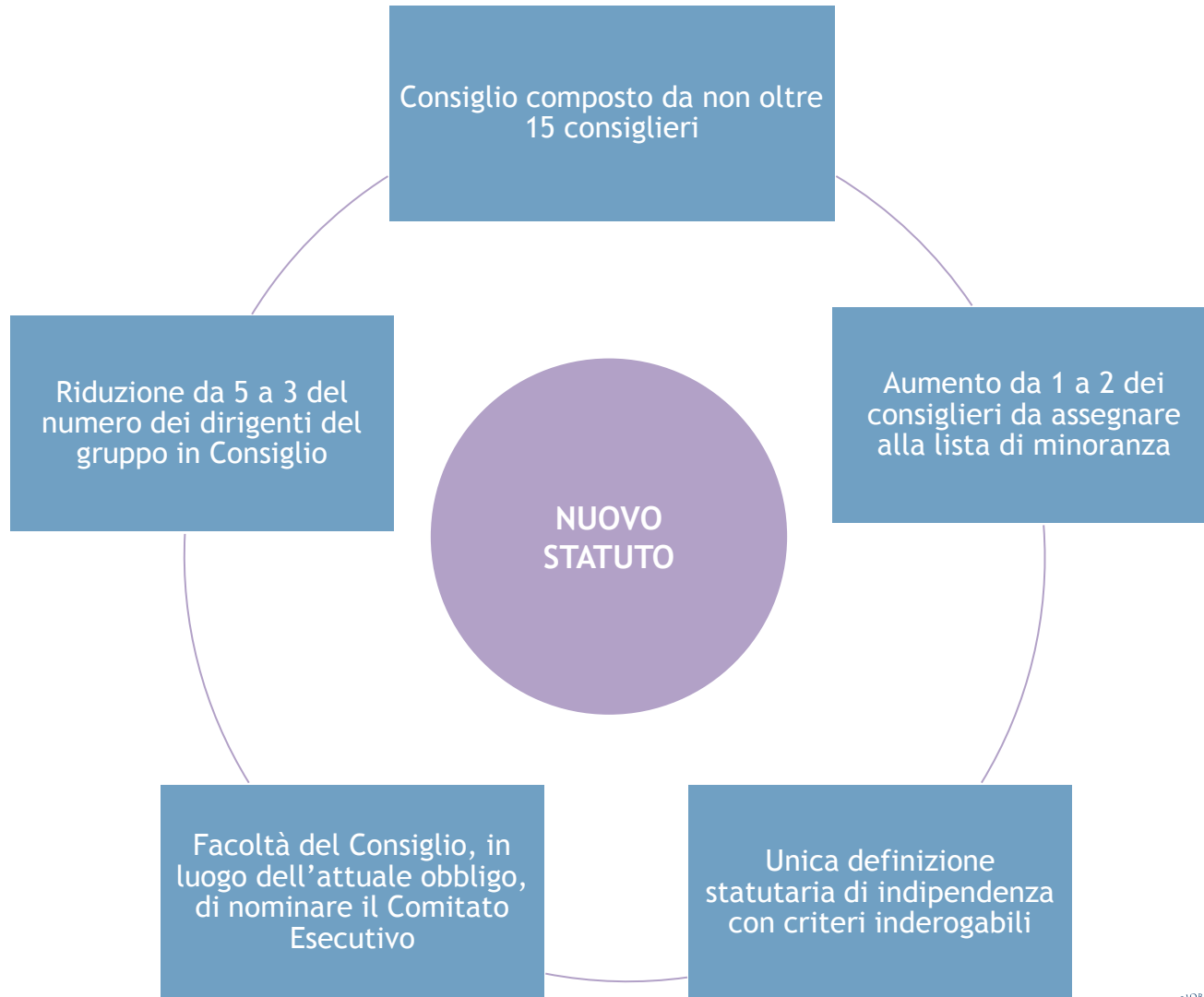


MEDIOBANCA

28.10.2015

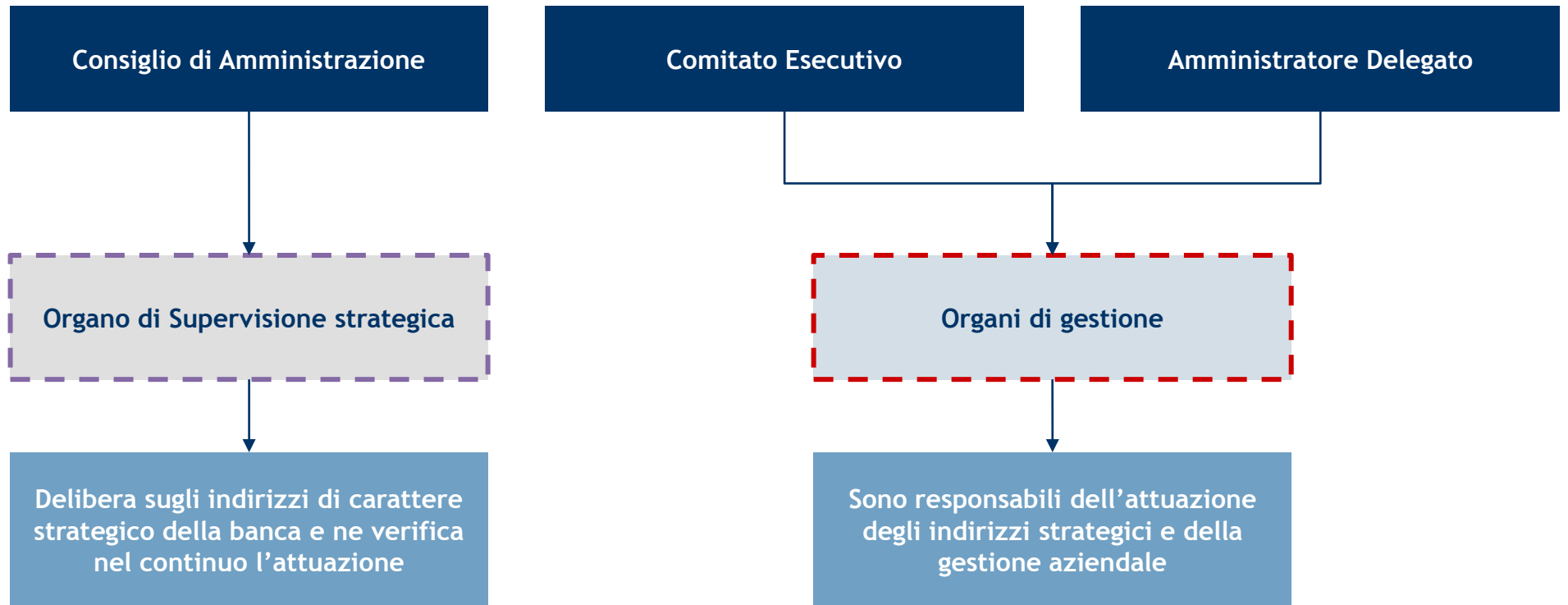
Modifiche statutarie - Highlights

Le modifiche allo Statuto proposte sono volte a recepire il contenuto delle Disposizioni di Vigilanza della Circolare Banca d'Italia n. 285 del 17 dicembre 2013

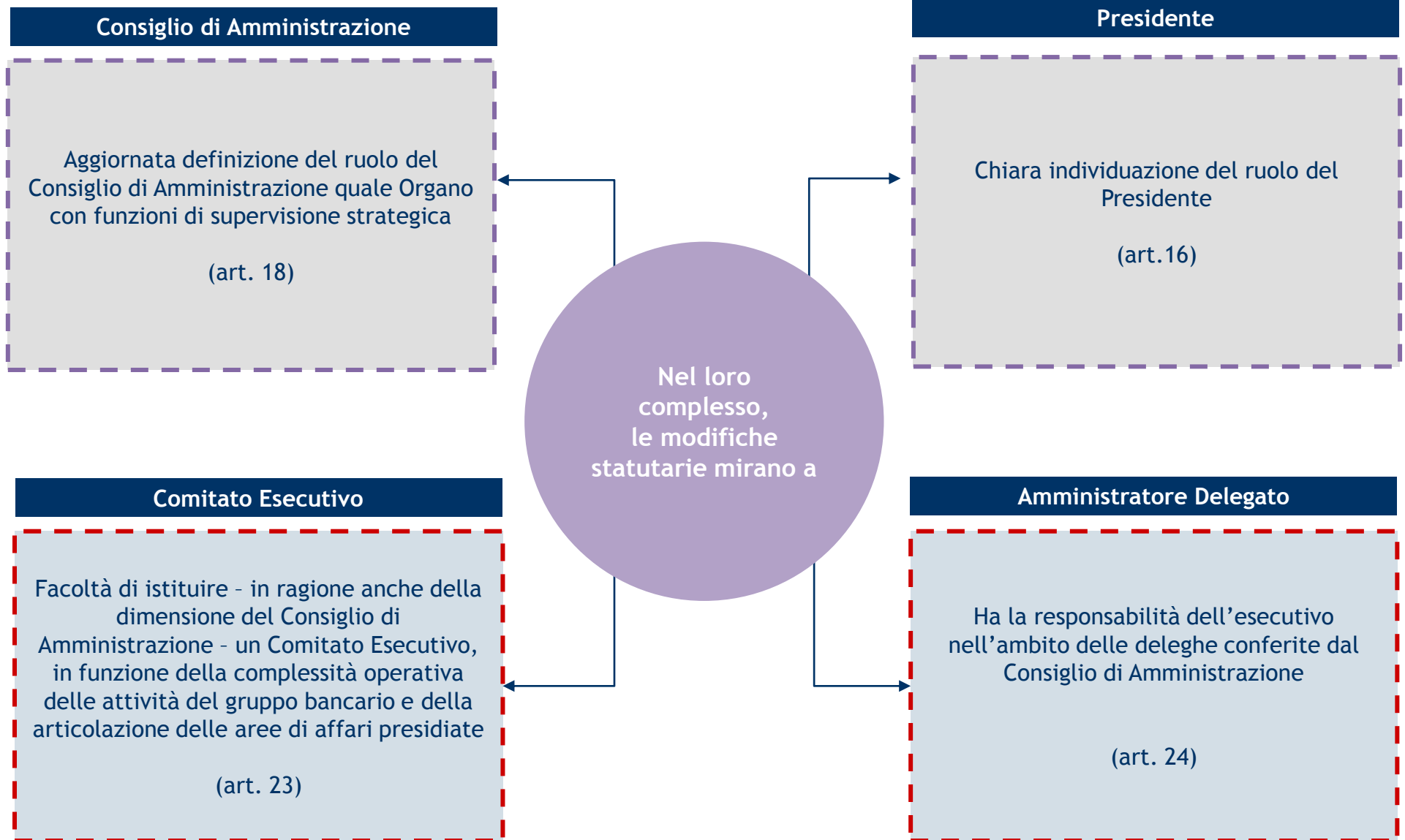


Modello di governance

Netta distinzione dei ruoli e delle responsabilità degli organi sociali



Modello di governance



Consiglio di Amministrazione - Artt. 15 e 18 dello Statuto

Competenze

Definisce ed approva

- ◆ le linee e gli indirizzi strategici
- ◆ i piani industriali e finanziari e i budget
- ◆ le politiche di gestione dei rischi e dei controlli interni
- ◆ l'assetto complessivo di governo e l'assetto organizzativo della banca, garantendo la chiara distinzione di compiti e funzioni nonché la prevenzione dei conflitti di interesse

Nomina e revoca

- ◆ il Comitato Esecutivo
- ◆ l'Amministratore Delegato
- ◆ il Direttore Generale
- ◆ il Dirigente preposto alla redazione dei documenti contabili societari
- ◆ i responsabili delle funzioni di revisione interna, di conformità e di controllo dei rischi

Approva

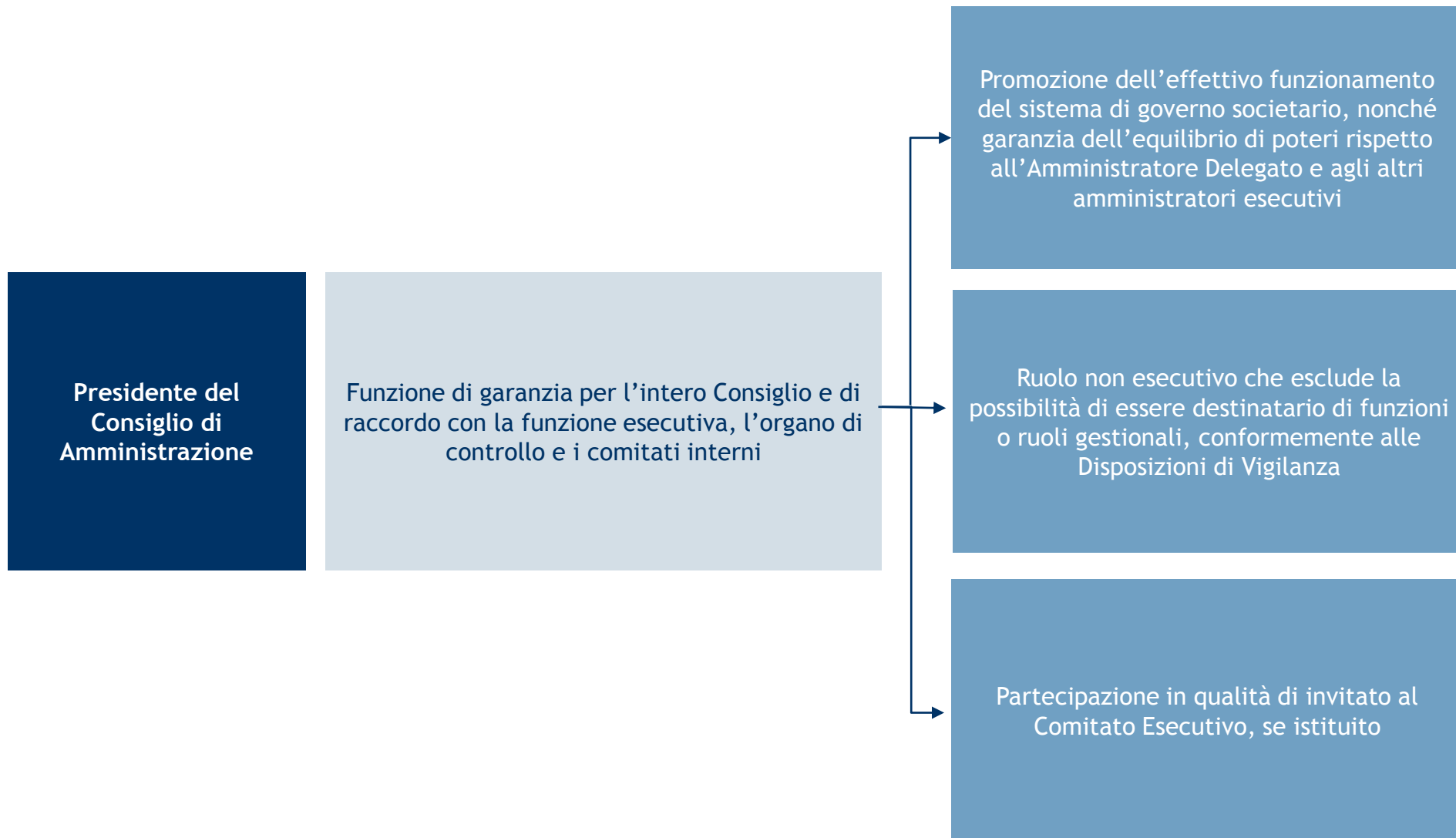
- ◆ le relazioni trimestrali e semestrali e il progetto di bilancio di esercizio e consolidati
- ◆ l'assunzione e la cessione di partecipazioni che contestualmente siano pari ad almeno il 10% del capitale della società partecipata e di importo superiore al 5% del patrimonio di vigilanza consolidato di gruppo

Consiglio di Amministrazione - Artt. 15 e 18 dello Statuto

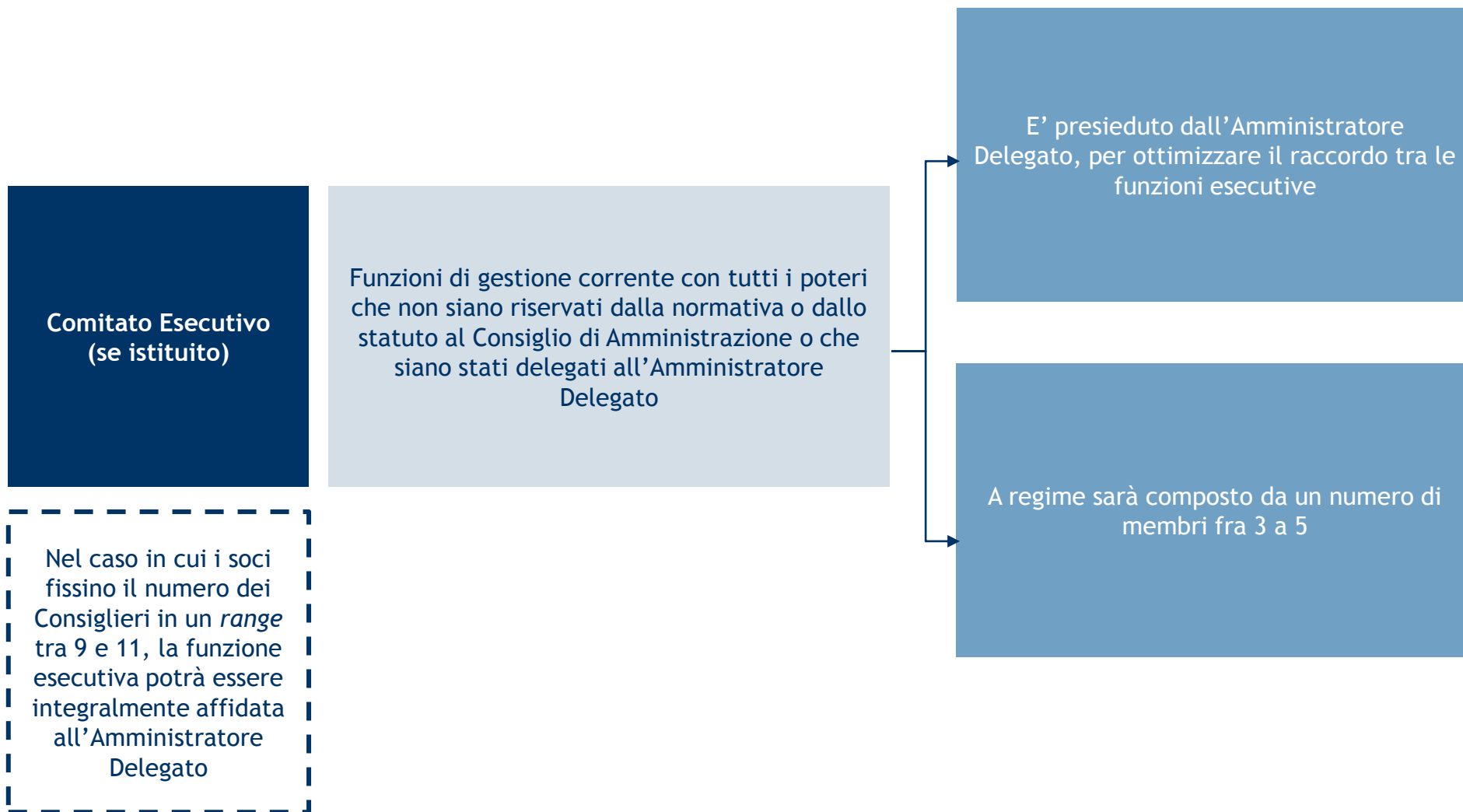
Composizione

- ◆ Numero di componenti da 9 a 15
- ◆ 2 Consiglieri da assegnare ad un'unica lista di minoranza
- ◆ Almeno 3 componenti prescelti tra dirigenti del Gruppo, al fine di assicurare al Consiglio, in considerazione della loro professionalità, competenza e approfondita conoscenza del *business* di riferimento
- ◆ Un numero di consiglieri indipendenti almeno pari a un terzo, maggiore rispetto al limite previsto dalle Disposizioni di Vigilanza (un quarto) ed in linea con la più rigorosa disposizione del Codice di Autodisciplina di Borsa Italiana.
- ◆ Unica definizione, non derogabile, di consiglieri indipendenti (art.19), sostanzialmente in linea con la disposizione del Codice di Autodisciplina

Presidente del Consiglio di Amministrazione - Art. 16 dello Statuto



Comitato Esecutivo - Art. 23 dello Statuto



Comitati endo-consiliari - Art. 20 dello Statuto

Comitati endo-consiliari

La composizione e le attribuzioni dei Comitati endo-consiliari previsti dalla Circolare Banca d'Italia n. 285/2013 in tema di nomine, rischi e remunerazioni vengono modificati in coerenza alla nuova normativa

Amministratore Delegato e Direttore Generale - Art. 24 e 25 dello Statuto

Amministratore Delegato

Il Consiglio di Amministrazione definisce le deleghe e i poteri dell'Amministratore Delegato in coerenza con quelle eventualmente affidate al Comitato Esecutivo. In particolare è responsabile dell'esecutivo e cura l'attuazione delle delibere del Consiglio di Amministrazione e del Comitato Esecutivo se nominato

Direttore Generale

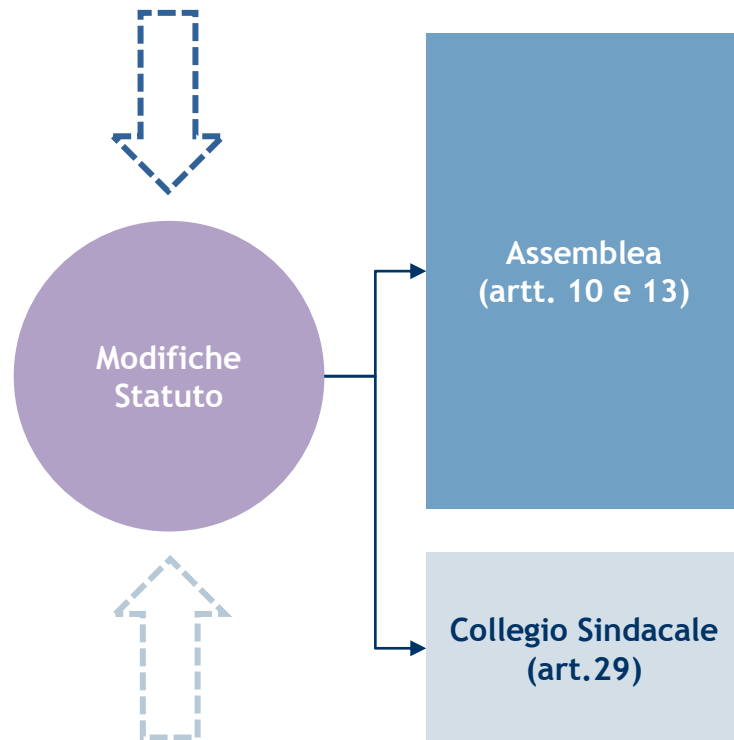
Il Direttore Generale rappresenta il vertice della struttura interna e come tale partecipa alla funzione di gestione svolgendo i compiti ed esercitando i poteri al medesimo assegnati su proposta dell'Amministratore Delegato dal Consiglio di Amministrazione, in modo che sia, in ogni caso, garantita l'unitarietà della conduzione operativa

Altre modifiche

Circolare Banca d'Italia n. 285/2013 in materia di politiche e prassi di remunerazione e incentivazione per le banche e i gruppi bancari



Direttiva 2013/36/UE e indirizzi elaborati in ambito internazionale in materia di remunerazioni



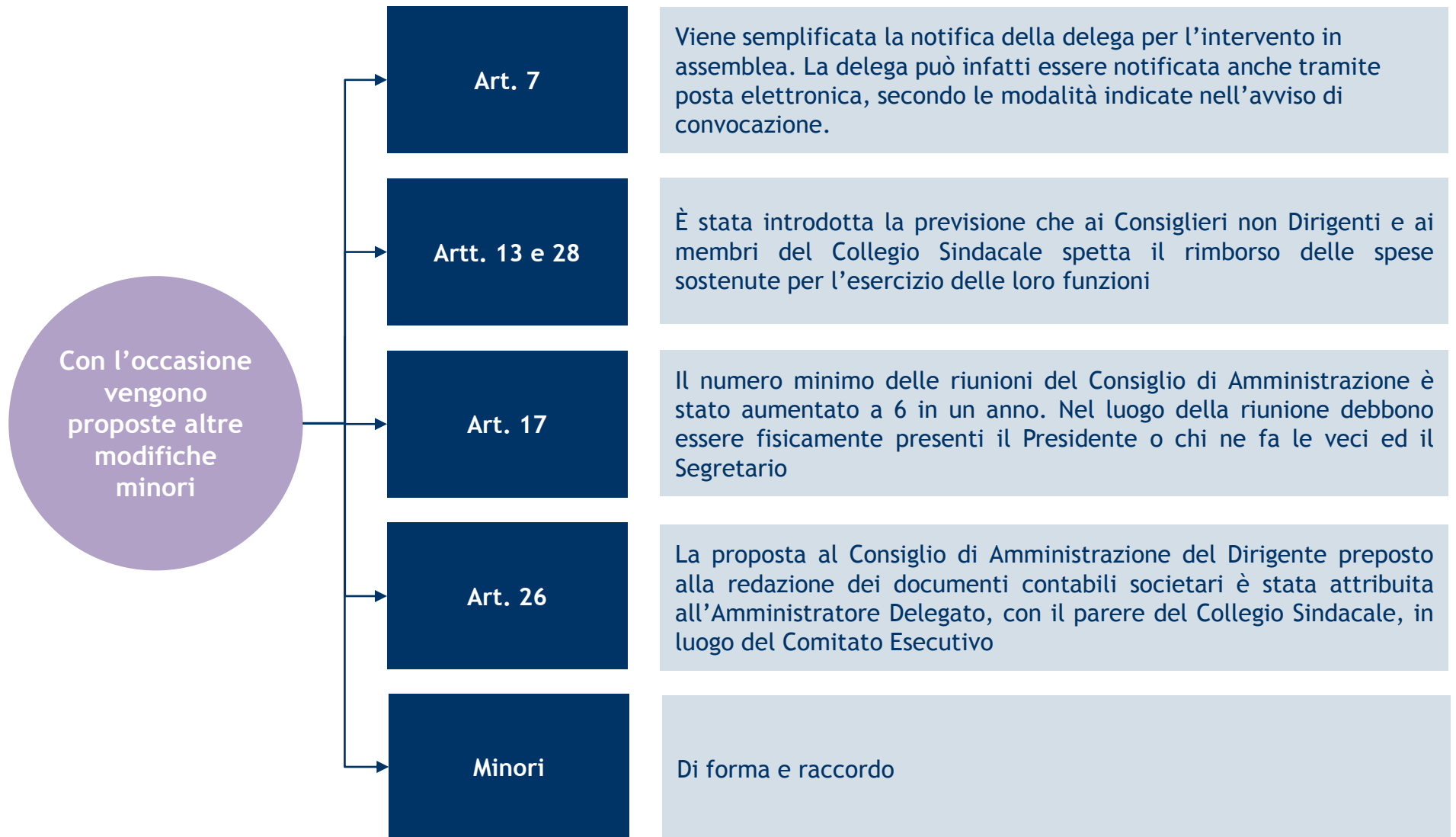
I Soci, in sessione ordinaria, approvano i criteri per la determinazione del compenso da accordare in caso di conclusione anticipata del rapporto di lavoro o di cessazione anticipata dalla carica

Viene attribuito all'Assemblea il potere di fissare un rapporto più elevato di 1:1 (comunque non superiore al rapporto 2:1) tra la componente variabile e quella fissa della remunerazione individuale del personale nonché l'indicazione dei quorum necessari per l'approvazione della proposta

In linea con la Circolare n. 285/13 di Banca d'Italia vengono aggiornati i compiti attribuiti al Collegio Sindacale. In particolare esso vigila sulla completezza, adeguatezza, funzionalità e affidabilità del sistema dei controlli interni e del RAF e del piano di continuità operativa

Circolare Banca d'Italia n. 285/2013 in materia di controlli interni

Altre modifiche



Norma transitoria

Le modifiche statutarie entreranno in vigore a partire dall'iscrizione nel Registro delle Imprese della delibera dell'Assemblea. Conformemente alle disposizioni transitorie e per assicurare una appropriata continuità gestionale, le seguenti nuove disposizioni statutarie avranno efficacia al primo rinnovo degli organi sociali

Art. 15

La riduzione dei componenti del Consiglio di Amministrazione a un numero variabile compreso tra 9 e 15

Art. 15

La riduzione dei consiglieri scelti tra i dipendenti che da almeno tre anni siano Dirigenti di società appartenenti al Gruppo Bancario Mediobanca da 5 a 3

Art. 23

La riduzione dei componenti del Comitato Esecutivo eventualmente costituito a un numero compreso tra 3 e 5

Art. 19

L'applicazione della nuova nozione di indipendenza